

Placówka badawcza:
Laboratory

Laboratorium PROFIm
 PROFIm laboratory

Rodzaj i oznaczenie badanego krzesła:
Test object

ZOO L3 – ławka trzysobowa

Rodzaj badań:
Kind of tests

Badanie wg PN-EN 16139:2013
 The Test according to PN-EN 16139:2013

Maszyny użyte do badań: 808022
Machines used for testing

Data rozpoczęcia badań:
Date of testing begin

11.01.2016

Data Zakończenia badań:
Date of testing end

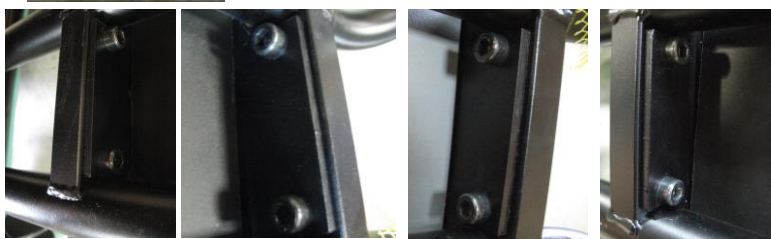
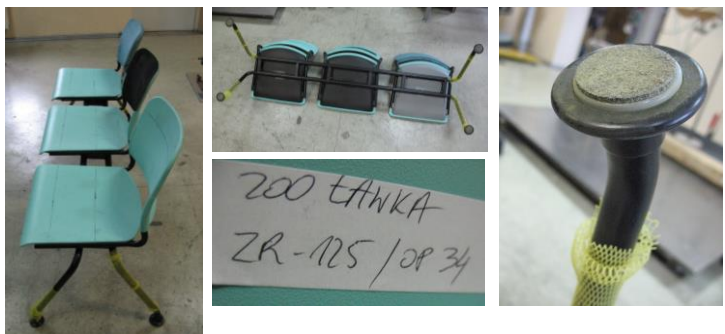
05.02.2016

Osoba przeprowadzająca badania:
Tested by

Maciej Zagozda, Jakub Majcherek

Symbole użyte w sprawozdaniu:
Following symbols are used in the report

- + spełnia wymaganie/conforms to requirement
- +* spełnia wymaganie, komentarz na końcu sprawozdania/ conforms to requirement, comment at end of report
- nie spełnia wymagania/ does not conforms to requirement
- * nie spełnia wymagania, komentarz na końcu sprawozdania/ does not conforms to requirement, comment at end of report
- / badanie nie było wykonane/test was not performed



Norma EN 16139 – Meble – Wytrzymałość, trwałość i bezpieczeństwo – Wymagania dla siedzisk użytkowanych poza mieszkaniem				
EN 16139 Standard – Furniture – Strength, durability and safety – Requirements for non-domestic seating				
Lp./ No	Test i kolejność/Test end sequence	Odniesienie /Reference	Parametry testu/Test parameters L1	Wynik/ Result
1.	Badanie statycznie obciążonego siedzenia i oparcia Seat and back static load test	EN 1728, 6.4	Siedzenie/Seat: 10 cykli 1600N Oparcie/Back: 10 cykli 560 N	+
2.	Badanie statycznie obciążonej przedniej krawędzi siedzenia Seat front edge static load test	EN 1728, 6.5	10 cykli 1300 N	+
3.	Pionowe obciążenie statyczne oparcia Vertical static load on back	EN 1728, 6.6	600 N obciążenie siedziska/seat load: 1300N	/
4.	Badanie statycznie obciążonego podnóżka/podstawki pod nogi Foot rest and leg rest static load test	EN 1728, 6.8, 6.9	10 cykli 1300 N	/
5.	Boczne badanie statycznie obciążonego podłokietnika Arm sideways static load test	EN 1728, 6.10	10 cykli 400 N	/
6.	Skierowane w dół badanie statycznie obciążonego podłokietnika Arm downwards static load test	EN 1728, 6.11	5 cykli 750 N	/
7.	Pionowe skierowane do góry obciążenie podłokietników Vertical upwards static load on arm rests	EN 1728, 6.13.1, 6.13.2	10 cykli obciążenie siedziska/seat load: 250 N	/
8.	Zmęczeniowy test siedzenia i oparcia Seat and back fatigue test	EN 1728, 6.17	Siedzenie/Seat: 100 000 cykli, 1000 N Oparcie/Back: 100 000 cykli, 300 N	+
9.	Badanie zmęczeniowo obciążonej przedniej krawędzi siedzenia Seat front edge fatigue test	EN 1728, 6.18	50 000 cykli 800 N	+
10.	Zmęczeniowy test podłokietnika Arm fatigue test	EN 1728, 6.20	30 000 cykli 400 N	/
11.	Badanie zmęczeniowe podnóżka pod nogi Foot rest durability test	EN 1728, 6.21	50 000 cykli 1000N	/
12.	Badanie statycznie obciążonych przednich nóg Leg forward static load test	EN 1728, 6.15	10 cykli 500 N Obciążenie siedziska/Seat load: 1000 N	+
13.	Badanie statycznie obciążonych bocznych nóg Leg sideways static load test	EN 1728, 6.16	10 cykli 400 N (max) Obciążenie siedziska/Seat load: 1000 N	+
14.	Udarowy test siedzenia Seat impact test	EN 1728, 6.24	10 cykli 240 mm	+
15.	Udarowy test oparcia Back impact test	EN 1728, 6.25	210mm/38 ⁰	+
16.	Udarowy test podłokietnika Arm impact test	EN 1728, 6.26	210mm/38 ⁰	/
17.	Test zrzucania Drop test (multiple seating)	EN 1728, 6.27.1	Not applicable	+
18.	Obciążenie statyczne pomocniczej powierzchni do pisania Auxiliary writing surface static load test	EN 1728, 6.14	10 cykli 300N	/
19.	Obciążenie zmęczeniowe pomocniczej powierzchni do pisania Auxiliary writing surface fatigue test	EN 1728, 6.22	10 000 cykli 150N	/

Nr testu	Norma EN 1022 – Meble mieszkaniowe – Meble do siedzenia – Oznaczenie stateczności EN 1022 Standard – Domestic furniture – Seating – Determination of stability	Wynik/Result
6.1	Wymagania Requirements	
6.2	Utrata równowagi do przodu, dotyczy wszystkich mebli do siedzenia Forwards overbalancing, all seating	+
6.3	Utrata równowagi do przodu mebla do siedzenia z podnóżkiem Forwards overturning for seating with footrest	/
6.4	Utrata równowagi na bok, dotyczy wszystkich mebli do siedzenia bez podłokietników Sideways overbalancing, all seating without arms	+
6.5	Utrata równowagi na bok, dotyczy wszystkich mebli do siedzenia z podłokietnikami Sideways overbalancing, all seating with arms	/
6.6	Utrata równowagi do tyłu, dotyczy wszystkich mebli do siedzenia z oparciami Rearwards overbalancing, all seating with backs	+
7.	Badania wszystkich mebli do siedzenia o zmiennej geometrii – Metoda doświadczalna Test procedures and requirements for seating with variable geometry – Experimental method	/
8.	Metoda obliczeniowa Calculation method	/