

# sagra

162.01 - 162.18



kolekcji  
**vinyl 02**

opis  
**deseń o poziomym biegu nadający okleinie  
wygląd tkaniny z trawy**

skład  
**warstwa wierzchnia winylu jest  
zadrukowana przy użyciu farb na bazie  
wody, nośnik bawełniany**

szerokość  
**± 130 cm, ± 51/52 inches**

gramatura  
**± 370 gr/m<sup>2</sup>, ± 16 oz. lin. yd.**

współczynnik pochłaniania dźwięku  
**alphaw 0.15  
selon DIN 52215**

odporność ogniowa  
**SBI-Euroclass  
B - s1 - d0**



**Bio-Pruf**  
PREVENT  
to resist the growth of mold, mildew and odor-causing microbes

vinyl   
COMMITTED TO  
SUSTAINABLE DEVELOPMENT



# sagra

162.01 - 162.18

---



162.01



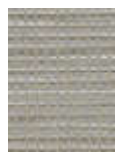
162.04



162.07



162.08



162.05



162.02



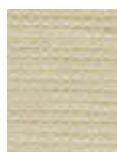
162.03



162.06



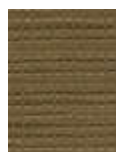
162.09



162.10



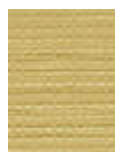
162.13



162.16



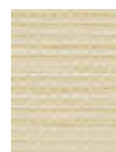
162.18



162.15



162.12



162.11



162.14



162.17