



Product Service

CERTIFICATE

No. Z1A 15 10 90658 037

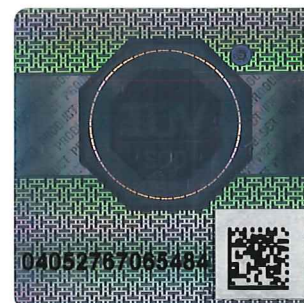
Holder of Certificate: Profim Sp.z.o.o.Gornicza 8
62-700 Turek
POLAND**Certification Mark:****Product:****Swivel Chairs****Tested according to:**DIN EN 1335-1:2002
DIN EN 1335-2:2010
DIN EN 1335-3:2009
AfPS GS 2014:01 PAK

The product meets the safety and health requirements of the German Product Safety Act section 20 to 22 ProdSG. The certification marks shown above can be affixed on the product. It is not permitted to alter the certification marks in any way. In addition the certificate holder must not transfer the certificate to third parties. This certificate is valid until the listed date, unless it is cancelled earlier. See also notes overleaf.

Test report no.: 713052481-3**Valid until:** 2020-10-21**Date,** 2015-10-22

(Jens Briesenack)

Page 1 of 2



**CERTIFICATE**

No. Z1A 15 10 90658 037

Model(s): MyTurn S**Parameters:**

Seat is adjustable in height and with synchronous mechanism of seat surface inclination.

Backrest, armrests and arm pads are fixed on a defined Position.

Surface material is optionally made of leather or of synthetic material.

SEAT

- Seat height: 420 - 520 mm, adjustable
- Seat depth: 445 mm, fixed
- Depth of the seat surface: 480 mm
- Seat width: 525 mm
- Tilting of the seat surface: +1° until -11°, adjustable

BACKREST

- Height of the back pad: 855 mm, fixed
- Height of the upper edge of the backrest: 805 mm, fixed
- Width of the backrest: 500 mm
- Horizontal radius of the backrest: >400 mm
- Backrest inclination: 27°

ARMREST

- Length of the armrest: 230 mm
- Width of the armrest: 80 - 95 mm
- Height of the armrests above the seat: 243 mm, fixed
- Distance from the front of the armrests to the front edge of the seat surface: 185 mm
- Clear width between the armrests: 530 mm

UNDERFRAME

- Maximal offset of the underframe: 395 mm
- Stability dimension: 273 mm

The office swivel chairs corresponds with type C according to DIN EN 1335-1:2002.

Factory(ies): 90658

[2 strony numerowane]

[parafo na str. 2]

[wzdłuż lewego marginesu:] A1/04.11; CERTYFIKAT

[logo:]



[w nagłówku obu stron dokumentu oryginalnego:]

CERTYFIKAT

Nr Z1A 15 10 90658 037

Posiadacz: Profim Sp. z o.o.
Górnicza 8
62-700 Turek
POLSKA

Znak certyfikacji: [logo:]



[kod obrazkowy:]



Produkt: Krzesło obrotowe

Testowano zgodnie z: DIN EN 1335-1:2002
DIN EN 1335-2:2010
DIN EN 1335-3:2009
AfPS GS 2014:01 PAK

Produkt spełnia wymogi bezpieczeństwa i ochrony zdrowia określone w niemieckiej Ustawie o bezpieczeństwie produktów, rozdz. 20-22 ProdSG. Wskazane wyżej znaki certyfikacji mogą być umieszczone na produkcie, przy czym zmiany znaków są niedopuszczalne. Posiadacz certyfikatu nie jest upoważniony do przenoszenia go na strony trzecie. Certyfikat jest ważny do wskazanej w nim daty, chyba że zostanie anulowany w terminie wcześniejszym. Zob. również uwagi na odwrocie.

Nr raportu z badań: 713052481-3

[hologram z kodem obrazkowym:]
04052767065484

Data ważności: 2020-10-21

Data: 2015-10-22 [podpis nieczytelny]
(Jens Biesenack)



Model/e: MyTurn S

Parametry: Wysokość siedziska regulowana z synchronicznym mechanizmem pochylenia.
Oparcie, podłokietniki i nakładki umocowane w ustalonej pozycji.
Materiał: skóra lub tkanina syntetyczna.
SIEDZISKO
— Wysokość: 420-520 mm, regulowana
— Głębokość siedziska: 445 mm, stała



- Głębokość powierzchni siedziska: 480 mm
- Szerokość: 525 mm
- Pochylenie: +1° do -11°, regulowane

OPARCIE

- Wysokość podkładki tylnej: 855 mm, stała
- Wysokość górnej krawędzi oparcia: 805 mm, stała
- Szerokość oparcia: 500 mm
- Poziomy promień: > 400 mm
- Pochylenie: 27°

PODŁOKIETNIKI

- Długość: 230 mm
- Szerokość: 80-95 mm
- Wysokość powyżej siedziska: 243 mm, stała
- Odległość między frontem podłokietnika a przednią krawędzią powierzchni siedziska: 185 mm
- Odległość między podłokietnikami: 530 mm
- RAMA
- Maksymalne odchylenie ramy: 395 mm
- Wymiar stabilności: 273 mm

Obrotowe krzesło biurowe odpowiada typowi C zgodnie z DIN EN 1335-1:2002.

Zakład/y 90658

[w stopce obu stron dokumentu oryginalnego:]

TÜV SÜD Product Service GmbH; Zertifizierstelle; Ridlerstraße 65; 80339 München; Niemcy

[logo:] TÜV®

Niniejszym zaświadczam, iż powyższy przekład jest zgodny co do treści z dokumentem przedstawionym mi w języku angielskim.

Tłumacz:

Hanna Ławniczak-Ignaszak, nr TP/5887/05

Numer repertorium:

4294/11/15

Pobrano opłatę:

Zgodnie z Rozporządzeniem Ministra Sprawiedliwości z 24.01.2005 w sprawie wynagrodzenia tłumacza przysięgłego (Dz.U. nr 15, poz. 131 i Dz.U. z 24.12.2009)

Data:

06-11-2015



A handwritten signature in blue ink, appearing to be 'Hanna Ławniczak-Ignaszak'.