

# KONFERENCYJNE



# KONFERENCYJNE



**CHROM (III)**  
Technologia przyjazna  
dla środowiska.

Produkty zawierające powłoki  
galwaniczne wykonane z użyciem  
chromu trójwartościowego.

**CHROMIUM (III)**  
Eco-Friendly Technology

Products plated  
with trivalent chromium.

ACOS

4-5

ARIZ

6-9

BIT

10-13

KALA

14-17

KOMO

18-21

SUN

22-23



Sztaplowanie (tylko model V).  
Stacking (only V models).



ACOS 10VN SATYNA O



ACOS 10VN SATYNA O



ACOS 10VN SATYNA O



ACOS 20VN CHROM O



ACOS 20VN CHROM O



ACOS 20VN CHROM O



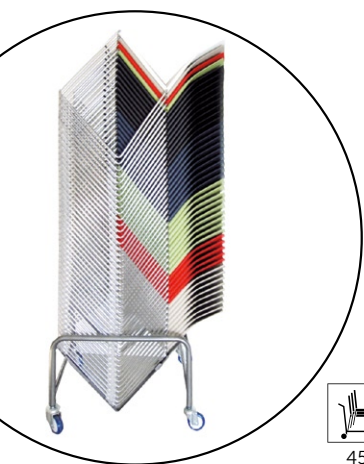
www.tuv.com  
ID: 100000000



ARIZ



ARIZ 570V chrom z blatem (B) i z koszem na gazety (K).  
ARIZ 570V chrome with table top (B) and basket for newspapers (K).



Dostępny wózek do transportu krzesel, umożliwiający sztaplowanie nawet 45 sztuk krzesel.  
Trolley for transporting the chairs enabling stacking up to 45 chairs.



ARIZ 550CV SATYNA



ARIZ 550CV SATYNA



Opcja z blatem (B)  
 - z lewej lub z prawej strony, występuje tylko  
 w wersji krzesel bez podłokietników.  
 Table top as an option  
 table top (B) - left - or right sided,  
 only with versions without armrests.



Łączenie krzesel z podłokietnikami.  
 Joining for chairs with armrests.



ARIZ 570V CZARNY



Łączenie krzesel bez podłokietników.  
 Joining for chairs without armrests.



Krzesła ARIZ dostępne są w 7 kolorach plastików:  
 ARIZ chairs are available in 7 colours of plastics:





ARIZ 555V CHROM



ARIZ 575V CZARNY



ARIZ 575V CHROM



ARIZ 555V CHROM

Ramka oparcia siatkowego w modelach 555 i 575 - tylko w kolorach: czarny, biały, popiel.

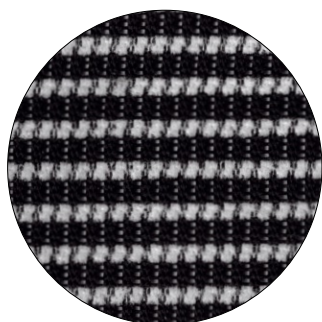
Dostępne wersje z siatkowym oparciem:

1. plastik siedziska czarny + ramka czarna + siatka czarna
2. plastik siedziska biały + ramka biała + siatka czarno - biała
3. plastik siedziska popielaty + ramka popielata + siatka czarno - popielata

The frame of mesh backrest in models 555 and 575 - only in colours: black, white, grey.

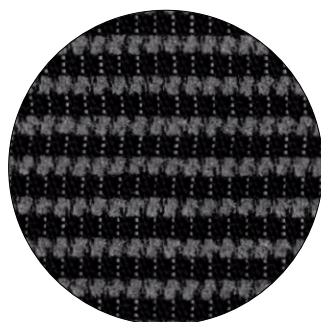
Available options with mesh backrest:

1. seat plastic black + backrest frame black + mesh fabric black
2. seat plastic white + backrest frame white + mesh fabric black and white
3. seat plastic grey + backrest frame grey + mesh fabric black and grey



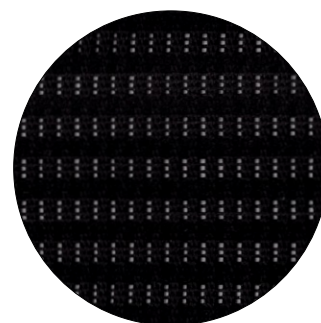
GZ - 26

Siatka czarno - biała.  
Mesh fabric black and white.



GZ - 20

Siatka czarno - popielata.  
Mesh fabric black and grey.



GZ - 21

Siatka czarna.  
Mesh fabric black.



Krzeseła ARIZ z oparciem z siatki dostępne są w 3 kolorach plastików.  
ARIZ chairs with mesh fabric backrest are available in 3 colours of plastics.





www.tuv.com  
ID 100000000

ARIZ



ARIZ 555V SATYNA 2P



ARIZ 560V CHROM 2P



ARIZ 550V CHROM 2P



ARIZ 550V CHROM 2P



ARIZ 575V CZARNY 2P



BIT



BIT 575H CHROM 2P



BIT 575H CHROM 2P



BIT 560H CZARNY 2P



BIT 550H METALIK



BIT 570H CHROM



BIT 560H CHROM 2P



BIT



BIT 570V CHROM 2P



BIT 550V CHROM



BIT 570V METALIK 2P



3



BIT 560V CZARNY 2P



BIT 575V CHROM 2P



www.tuv.com  
ID 1000000000



BIT



BIT 550V CHROM



www.tuv.com  
ID 1000000000



KALA



KALA 570H CHROM PP



2



KALA 570H SATYNA PP



KALA 670H CHROM PP



KALA 670H WOOD METALIK

krótkie oparcie  
short backrest

długie oparcie  
long backrest



www.tuv.com  
ID 1000000000



KALA

KALA 570V METALIK



KALA 570V CHROM



KALA 670V METALIK



KALA 670V METALIK PP



krótkie oparcie  
short backrest

długie oparcie  
long backrest

KALA



KALA 570L2B METALIK



KALA 570L3 METALIK



KALA



KALA 570L2B METALIK

KOMO



KOMO V CHROM



KOMO V CHROM 2P



KOMO V CHROM



KOMO V CHROM



KOMO V CHROM 2P

KOMO



KOMO VN SATYNA 2P



www.tuv.com  
ID 1000000000



KOMO



KOMO H CHROM 2P

KOMO



KOMO H CHROM 2P



KOMO H CHROM 2P



KOMO H METALIK



KOMO H METALIK



KOMO H METALIK 2P



3

Nakładka na podłokietnik tapicerowana zawsze czarną skórą.  
Armrest pad upholstered always in black leather.

SUN



SUN H CHROM 2P



SUN H CZARNY 2PB



SUN H CZARNY 2PB



Opcja z blatem.  
Table top as an option.



5



SUN V CHROM 2P



SUN V CHROM 2P



www.tuv.com  
ID: 100000900



SUN

SUN H SATYNA 2P

# ACOS

str. 4-5



2

10V

H 1010 / h 490 / h\* 410 / P 680  
W 580 / w 510 / O 500 / B 580  
D 650 / d 450



10VN

H 1010 / h 490 / h\* 410 / P 680  
W 560 / w 510 / O 500 / B 560  
D 650 / d 450



2

20V

H 920 / h 490 / h\* 410 / P 680  
W 580 / w 510 / O 500 / B 580  
D 650 / d 450

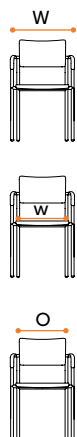


20VN

H 920 / h 490 / h\* 410 / P 680  
W 560 / w 510 / O 500 / B 560  
D 650 / d 450

# ARIZ

str. 6-9



5

560V

H 850 / h 480 / h\* 440  
W 580 / w 460 / O 470 / B 580  
D 530 / d 430



5

560V 2P

H 850 / h 480 / h\* 440 / P 660  
W 610 / w 460 / O 470 / B 580  
D 530 / d 430



5

570V

H 860 / h 480 / h\* 440  
W 580 / w 460 / O 500 / B 580  
D 530 / d 420



5

570V 2P

H 860 / h 480 / h\* 440 / P 660  
W 610 / w 460 / O 500 / B 580  
D 530 / d 420

# ARIZ

str. 6-9



2

570CV / 575CV

H 1110 / h 730 / h\* 690  
W 580 / w 460 / O 500 / B 580  
D 540 / d 420

# BIT

str. 10-13



5

550H / 550H 2P

H 790 / h 450 / h\* 440 / P 680  
W 560 / w 470 / O 470 / B 470  
D 540 / d 430



5

555H / 555H 2P

H 820 / h 450 / h\* 440 / P 680  
W 560 / w 470 / O 470 / B 470  
D 570 / d 450

# BIT

str. 10-13



5

575H / 575H 2P

H 820 / h 480 / h\* 460 / P 680  
W 560 / w 480 / O 470 / B 470  
D 570 / d 440



3

570V / 570V 2P

H 820 / h 490 / h\* 460 / P 690  
W 550 / w 480 / O 470 / B 500  
D 520 / d 420



3

575V / 575V 2P

H 850 / h 490 / h\* 460 / P 690  
W 550 / w 480 / O 470 / B 500  
D 550 / d 440



max

Wysokość siedziska  
Wysokość siedziska  
zmierzona bez obciążenia.

\*Wysokość siedziska  
zmierzona zgodnie  
z normą PN EN 13761.

Seat height  
Seat height is measured  
without seat burden.

\*Seat height measured  
according to PN EN 13761  
norm.

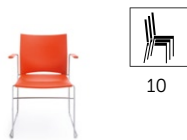




15

550V

H 850 / h 470 / h\* 430  
W 580 / w 450 / O 470 / B 580  
D 530 / d 420



10

550V 2P

H 850 / h 470 / h\* 430 / P 660  
W 610 / w 450 / O 470 / B 580  
D 530 / d 420



15

555V

H 850 / h 470 / h\* 430  
W 580 / w 450 / O 470 / B 580  
D 530 / d 410



10

555V 2P

H 850 / h 470 / h\* 430 / P 660  
W 610 / w 450 / O 470 / B 580  
D 530 / d 410



5

575V

H 850 / h 480 / h\* 440  
W 580 / w 460 / O 470 / B 580  
D 530 / d 420



5

575V 2P

H 850 / h 480 / h\* 440 / P 660  
W 610 / w 460 / O 470 / B 580  
D 530 / d 420



2

550CV

H 1100 / h 720 / h\* 680  
W 580 / w 450 / O 470 / B 580  
D 540 / d 420



2

555CV

H 1100 / h 720 / h\* 680  
W 580 / w 450 / O 470 / B 580  
D 540 / d 410



2

560CV

H 1100 / h 730 / h\* 690  
W 580 / w 460 / O 470 / B 580  
D 540 / d 430



3

550V / 550V 2P

H 820 / h 460 / h\* 440 / P 690  
W 550 / w 470 / O 470 / B 500  
D 520 / d 430



3

555V / 555V 2P

H 850 / h 460 / h\* 440 / P 690  
W 550 / w 470 / O 470 / B 500  
D 550 / d 450



5

560H / 560H 2P

H 790 / h 480 / h\* 460 / P 680  
W 560 / w 480 / O 470 / B 470  
D 540 / d 450



3

560V / 560V 2P

H 820 / h 490 / h\* 460 / P 690  
W 550 / w 480 / O 470 / B 500  
D 520 / d 450



5

570H / 570H 2P

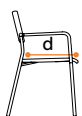
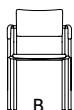
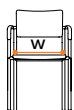
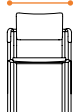
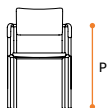
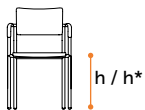
H 790 / h 480 / h\* 460 / P 680  
W 560 / w 480 / O 470 / B 470  
D 540 / d 420



Wymiary mają charakter orientacyjny i mogą się różnić w zależności od wybranej konfiguracji produktu. Metoda pomiaru produktów dostępna do pobrania pod linkiem:  
[www.profim.pl/Metoda\\_pomiaru\\_produkow.pdf](http://www.profim.pl/Metoda_pomiaru_produkow.pdf)

The measurements are approximate and can differ depending on the product configuration. Measuring methodology is available at this link:  
[www.profim.eu/Measuring\\_methodology.pdf](http://www.profim.eu/Measuring_methodology.pdf)

## KALA str. 14-17



max

Wysokość siedziska  
Wysokość siedziska  
zmierzona bez obciążenia.

\*Wysokość siedziska  
zmierzona zgodnie  
z normą PN EN 13761.

Seat height  
Seat height is measured  
without seat burden.

\*Seat height measured  
according to PN EN 13761  
norm.



670H / 670H PP

H 860 / h 460 / h\* 430 / P 700  
W 550 / w 460 / O 440 / B 530  
D 560 / d 440



670V / 670V PP

H 860 / h 460 / h\* 430 / P 700  
W 550 / w 460 / O 440 / B 540  
D 570 / d 440



570H / 570H PP

H 830 / h 460 / h\* 430 / P 700  
W 550 / w 460 / O 440 / B 530  
D 530 / d 440



570V / 570V PP

H 830 / h 460 / h\* 430 / P 700  
W 550 / w 460 / O 440 / B 540  
D 530 / d 440

## KALA str. 14-17



570L2 / 570L1B / 670L2 / 670L1B

H 800 / h 430 / h\* 400  
W 1230 / w 460 / O 440 / B 1230  
D 580 / d 440



570L3 / 570L2B / 670L3 / 670L2B

H 800 / h 430 / h\* 400  
W 1850 / w 460 / O 440 / B 1850  
D 580 / d 440



570L4 / 570L3B / 670L4 / 670L3B

H 800 / h 430 / h\* 400  
W 2470 / w 460 / O 440 / B 2470  
D 580 / d 440

## KOMO str. 18-21



H

H 820 / h 480 / h\* 450  
W 490 / w 450 / O 440 / B 480  
D 580 / d 480



H 2P

H 820 / h 480 / h\* 450 / P 670  
W 530 / w 450 / O 440 / B 480  
D 580 / d 480



V / VN

H 810 / h 470 / h\* 440  
W 510 / w 450 / O 440 / B 510  
D 580 / d 460

\* dotyczy tylko wersji V  
only in versions V



V 2P / VN 2P

H 810 / h 470 / h\* 440 / P 670  
W 550 / w 450 / O 440 / B 510  
D 580 / d 460

\* dotyczy tylko wersji V 2P  
only in versions V 2P



570L5 / 570L4B / 670L5 / 670L4B

H 800 / h 430 / h\* 400  
W 3090 / w 460 / O 440 / B 3090  
D 580 / d 440

## SUN str. 22-23



5

H

H 880 / h 500 / h\* 460  
W 500 / w 430 / O 440 / B 500  
D 580 / d 430



5

H 2P

H 880 / h 500 / h\* 460 / P 720  
W 550 / w 430 / O 440 / B 500  
D 580 / d 430



5

V 2P

H 860 / h 470 / h\* 430 / P 690  
W 550 / w 490 / O 460 / B 540  
D 580 / d 440

Wymiary mają charakter orientacyjny i mogą się różnić w zależności od wybranej konfiguracji produktu. Metoda pomiaru produktów dostępna do pobrania pod linkiem:  
[www.profim.pl/Metoda\\_pomiaru\\_produkow.pdf](http://www.profim.pl/Metoda_pomiaru_produkow.pdf)

The measurements are approximate and can differ depending on the product configuration.  
Measuring methodology is available at this link:  
[www.profim.eu/Measuring\\_methodology.pdf](http://www.profim.eu/Measuring_methodology.pdf)

PRZY ZAMÓWIENIU PROSIMY STOSOWAĆ SYMBOLE WEDŁUG KODU:  
PLEASE USE CODES AT ORDER

ARIZ

RODZAJ OPARCIA I SIEDZISKA  
TYPE OF BACKREST AND SEAT

- oparcie i siedzisko plastikowe  
plastic backrest and seat 550
- oparcie z siatki,  
siedzisko plastikowe  
mesh fabric backrest, plastic seat 555\*
- oparcie plastikowe,  
siedzisko tapicerowane  
plastic backrest and  
upholstered seat 560
- oparcie i siedzisko tapicerowane  
upholstered backrest and seat 570
- oparcie z siatki,  
siedzisko tapicerowane  
mesh fabric backrest,  
upholstered seat 575\*

TYP STELAŻA  
TYPE OF FRAME

wersja konferencyjna  
na płozie  
conference version  
with cantilever V

krzesło barowe  
bar stool CV

KOLOR STELAŻA  
FRAME COLOUR

CZARNY - black  
METALIK - metallic  
CHROM - chrome  
SATYNA - satine

WYBARWIENIE OPARCIA I SIEDZISKA DLA 550,  
WYBARWIENIE SIEDZISKA I RAMKI OPARCIA DLA 555\*,  
WYBARWIENIE OPARCIA DLA 560,  
WYBARWIENIE RAMKI OPARCIA DLA 575\*,  
BACKREST AND SEAT COLOUR FOR 550,  
SEAT AND BACKREST FRAME COLOUR FOR 555\*,  
BACKREST COLOUR FOR 560,  
BACKREST FRAME COLOUR FOR 575\*

KOLOR SIATKI OPARCIA  
(DOTYCZY MODELI 555 I 575)  
BACKREST MESH COLOUR  
(ONLY IN 555 AND 575 MODELS)

- GZ - 21 siatka czarna  
mesh fabric black
- GZ - 26 siatka czarno - biała  
mesh fabric black and white
- GZ - 20 siatka czarno - popielata  
mesh fabric black and grey

KOLOR TAPICERKI SIEDZISKA DLA 560,  
KOLOR TAPICERKI OPARCIA I SIEDZISKA DLA 570, KOLOR  
TAPICERKI SIEDZISKA DLA 575,  
SEAT UPHOLSTERY COLOUR FOR 560,  
SEAT AND BACKREST UPHOLSTERY  
COLOUR FOR 570, SEAT UPHOLSTERY  
COLOUR FOR 575

- plastik, czarny  
plastic, black CODE 01
- plastik, biały  
plastic, white CODE 20
- plastik, popielaty  
plastic, grey CODE 517
- plastik, granat  
plastic, navy blue CODE 516
- plastik, zielony  
plastic, green CODE 512
- plastik, czerwony  
plastic, red CODE 3020
- plastik, beżowy  
plastic, beige CODE 514

modele 555 i 575  
występują tylko w tych  
wybarwieniach  
models 555 and 575  
are available only in  
these colours

PODŁOKIETNIKI  
ARMRESTS

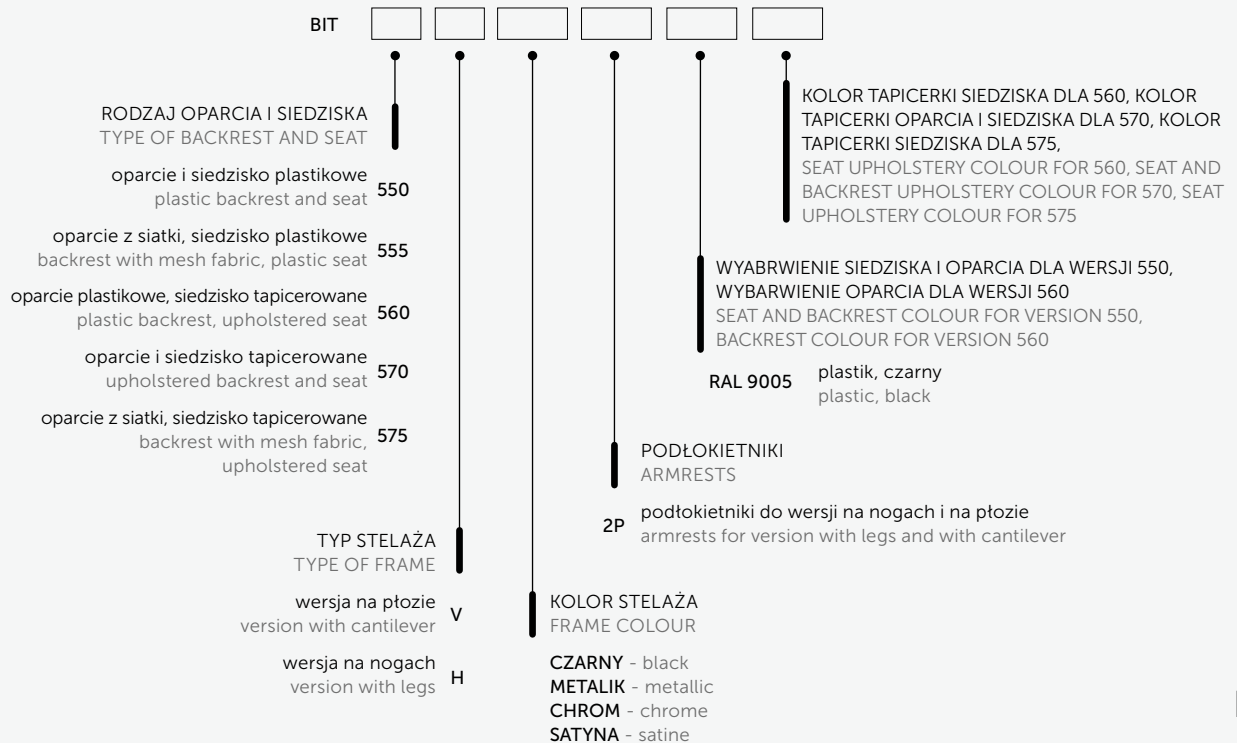
2P podłokietniki  
armrests

\*Ramka oparcia siatkowego w modelach 555 i 575 - tylko w kolorach:  
czarny, biały, popiel. Dostępne wersje z siatkowym oparciem:  
1. plastik siedziska czarny + ramka czarna + siatka czarna,  
2. plastik siedziska biały + ramka biała + siatka czarno - biała,  
3. plastik siedziska popielaty + ramka popielata + siatka czarno - popielata.

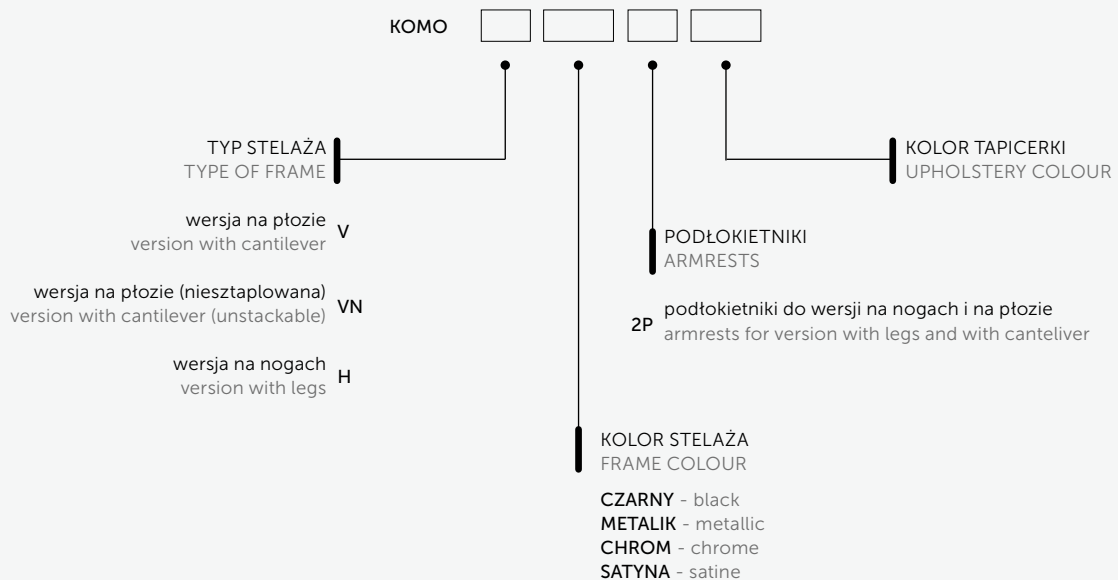
\*The frame of mesh backrest in models 555 and 575 - only in colours:  
black, white, grey. Available options with mesh backrest:  
1. seat plastic black + backrest frame black + mesh fabric black,  
2. seat plastic white + backrest frame white + mesh fabric black and white,  
3. seat plastic grey + backrest frame grey + mesh fabric black and grey.

ARIZ

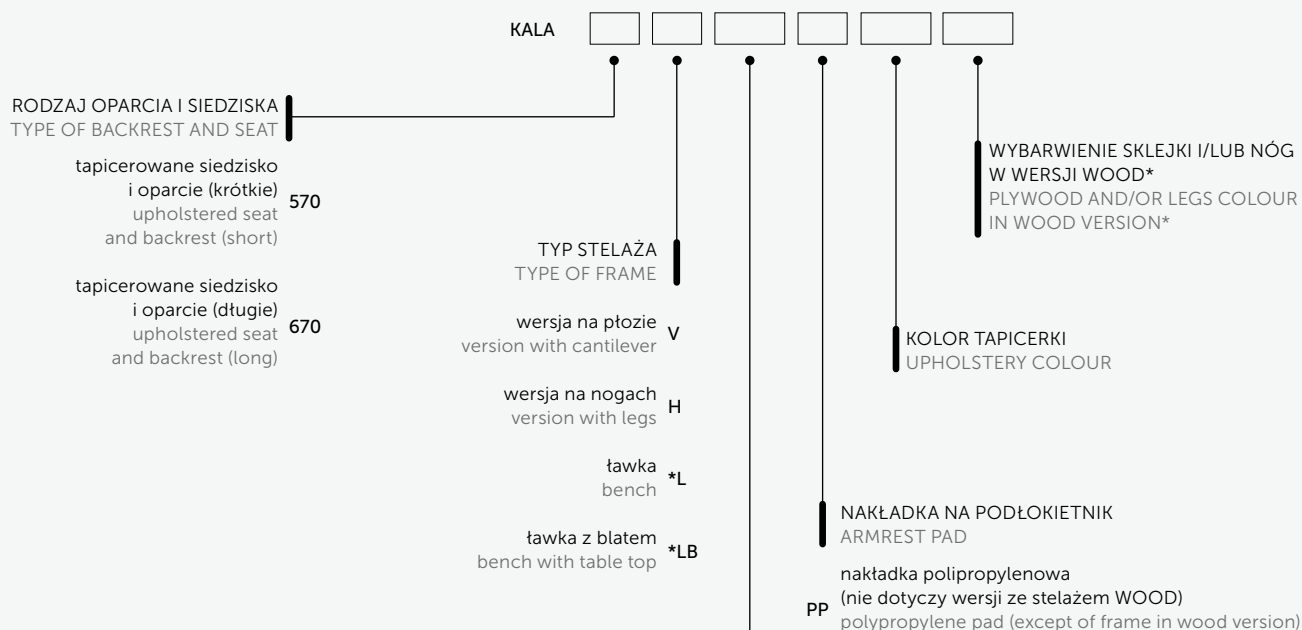
PRZY ZAMÓWIENIU PROSIMY STOSOWAĆ SYMBOLE WEDŁUG KODU:  
PLEASE USE CODES AT ORDER



PRZY ZAMÓWIENIU PROSIMY STOSOWAĆ SYMBOLE WEDŁUG KODU:  
PLEASE USE CODES AT ORDER



PRZY ZAMÓWIENIU PROSIMY STOSOWAĆ SYMBOLE WEDŁUG KODU:  
PLEASE USE CODES AT ORDER



- stelaż czarny z drewnianym przodem (tylko w wersji na nogach)  
black frame with wooden front (only in version with legs) **WOOD CZARNY**
- stelaż metalik z drewnianym przodem (tylko w wersji na nogach)  
metallic frame with wooden front (only in version with legs) **WOOD METALIK**
- stelaż chrom z drewnianym przodem (tylko w wersji na nogach)  
chrome frame with wooden front (only in version with legs) **WOOD CHROM**
- stelaż satyna z drewnianym przodem (tylko w wersji na nogach)  
satine frame with wooden front (only in version with legs) **WOOD SATYNA**

\*przy zamówieniu prosimy podać ilość siedzisk (1-5)  
\*please indicate the number of seats at order (1-5)

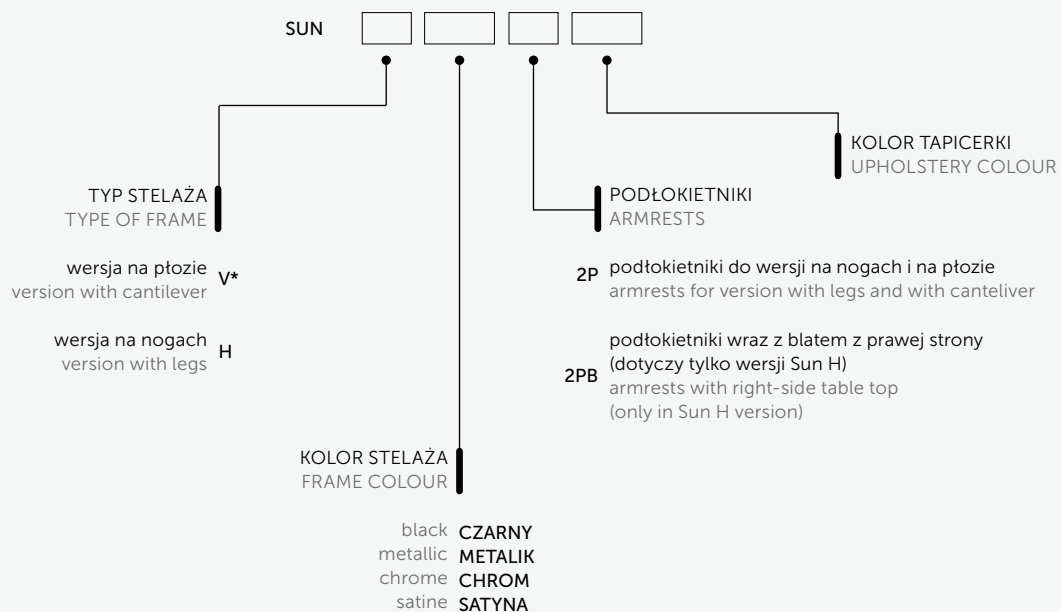
- ławka z dwoma siedziskami  
bench with two seats **L2**
- ławka z trzema siedziskami  
bench with three seats **L3**
- ławka z czterema siedziskami  
bench with four seats **L4**
- ławka z pięcioma siedziskami  
bench with five seats **L5**
- ławka z jednym siedziskiem i blatem  
bench with one seat and table top **L1B**
- ławka z dwoma siedziskami i blatem  
bench with two seats and table top **L2B**
- ławka z trzema siedziskami i blatem  
bench with three seats and table top **L3B**
- ławka z czterema siedziskami i blatem  
bench with four seats and table top **L4B**

\* Wybarwienia stelaża drewnianego - wg standardowych kolorów (H5, H6, H7, H8, H11, H12).

\*Colours of wooden front legs - standard colours of lacquer (H5, H6, H7, H8, H11, H12).

**KALA**

PRZY ZAMÓWIENIU PROSIMY STOSOWAĆ SYMBOLE WEDŁUG KODU:  
PLEASE USE CODES AT ORDER



\*Wersja SUN V występuje tylko w wersji z podłokietnikami.  
\*SUN V models are available only with armrests.

SUN

Q U A L I T Y   S E A T I N G

**5 YEAR  
GUARANTEE**

**5 Lat Gwarancji**

[www.profim.pl](http://www.profim.pl)

Producent zastrzega sobie prawo do zmian konstrukcyjnych i zmiany parametrów nie pogarszających walorów użytkowych produktów. Kolory reprodukowane w katalogu mogą odbiegać od rzeczywistych kolorów oferowanych mebli.

The producer reserves the right to conduct construction changes and improvements of the products.  
Colours presented in the catalogue may vary from the original colours of furniture.