

COFF



**b**ejot

enjoy the **simplicity**

design: BDT



CJ 103



- Der Sessel ist erhältlich in der Version black & white
- das beste Verhältnis der Qualität zum Preis
- perfekt geformte Rückenlehne
  
- fotel dostępny w wersji black & white
- najlepszy stosunek jakości do ceny
- idealnie wyprofilowane oparcie



CJ 103



CJ 103



CJ103



CJ102





now you can combine

06

**ergonomics and comfort**









# COFF black



ergonomic chair



eco friendly



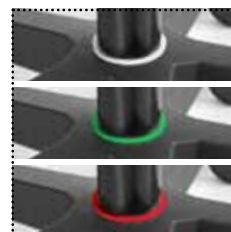
CJ103

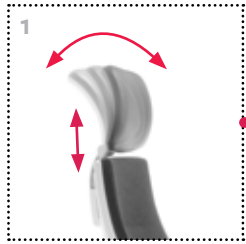


CJ102

Passen Sie einen Farbring an die Basis 17 an. Der Ring ist erhältlich in den Farben: grün und rot. Bestimmen Sie die Farbe bei der Bestellung.

Dobierz kolorowy ring do bazy 17. Ring dostępny jest w kolorach: zielonym, białym i czerwonym. Określ kolor przy składaniu zamówienia.





1  
Einstellung Kopfstütze  
Regulacja zagłówka



2  
Einstellung des Winkels der Rückenlehne und der Sitzfläche  
Regulacja kąta odchylenia oparcia i siedziska



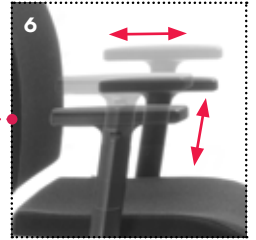
3  
Federkrafteinstellung  
Regulacja siły odchylenia oparcia



4  
Höhenverstellung der Rückenlehne  
Regulacja wysokości oparcia



5  
Tiefenverstellbare Lordosenstütze  
Regulacja głębokości podparcia lędźwiowego



6  
Höhen- und breitenverstellbare  
Regulacja podłokietników



7  
Höhenverstellung  
Regulacja wysokości siedziska



8  
Sitztiefenverstellung  
Regulacja głębokości siedziska



9  
Einstellbarer Neigungswinkel des Sitzes (mech. L)  
Regulacja kąta pochylecia siedziska (mech. L)

10

\*Sitztiefenverstellung nur im W-Mechanismus  
\*regulacja głębokości siedziska występuje tylko w mechanizmie W



W/Q MECHANISMUS  
Verriegelung in 4 Positionen

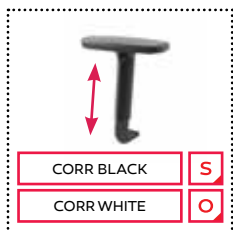
MECHANIK W / Q  
blokada położenia w 4 pozycjach



L-Mechanismus  
Verriegelung in 5 Positionen und dreistufige Verstellung des Sitzneigungswinkels

MECHANIK L  
blokada położenia w 5 pozycjach i trzystopniową regulacją kąta pochylecia siedziska

### PODŁOKIETNIKI • ARMLEHNEN



P 48 B: Höhenverstellbare Armlehnen. Armauflage aus weichem TPU. Armlehnenträger Nylon schwarz.  
P 48 B: regulowane podłokietniki góra - dół. Miękka nakładka wykonana z TPU. Konstrukcja: nylon czarny.



P48 C: Höhenverstellbare Armlehnen. Armauflage aus weichem TPU. Die Konstruktion: Chrom.  
P48 C: regulowane podłokietniki góra - dół. Miękka nakładka wykonana z TPU. Konstrukcja: Aluminium polerowane (efekt chrom).



P48 W: Höhenverstellbare Armlehnen. Armauflage aus weichem TPU. Die Konstruktion: Weiß.  
P48 W: regulowane podłokietniki góra - dół. Miękka nakładka wykonana z TPU. Konstrukcja: Aluminiowa malowana na kolor biały.



P 53 W: Höhenverstellbare Armstützen (oben-oben), Breitenregulierung. Weicher schwarzer PU Aufsatz. Konstruktion aus weißem Nylon  
P 53 W: regulowane podłokietniki góra - dół oraz na szerokość. Miękka czarna nakładka wykonana z PU. Konstrukcja: nylon biały.

Anfertigung von Stickereien nach Kundenmuster möglich.

Möglichkeit von Ausführung der Naht nach Wunsch des Kunden.

### KRZYŻAKI • FUSSKREUZ



17 Fußkreuz aus Kunststoff, schwarz.  
17 krzyżak - plastikowy czarny.



22 Aluminiumfußkreuz, poliert.  
22 krzyżak - aluminium polerowane (efekt chrom).



23 Drehkreuz - Aluminium, pulverbeschichtet weiß RAL 9010 (23W).  
23 krzyżak - aluminiowy, malowany proszkowo na biało RAL 9010 (23W).

### ROLLEN • KÓŁKA



DEM - Harte Rollen für weiche Böden  
DEMA - Harte Rollen für weiche Böden mit Bremse.

DEM - twarde kółko na miękkie podłoże  
DEMA - twarde kółko na miękkie podłoże z hamulcem.



DEMD - Weiche Rollen für harte Böden  
DEMDA - Weiche Rollen für harte Böden mit Bremse.

DEMD - miękkie kółko na twarde podłoże  
DEMDA - miękkie kółko na twarde podłoże z hamulcem.

- S** Standardausstattung / wyposażenie standardowe
- O** Optionsausstattung / wyposażenie opcjonalne



MEC. Q  
MECH. Q



A) Sitzhöhe: Abmessung  
B) Sitzhöhe: Messung kompatibel mit der Norm PN EN 1335-1  
In anderen Ausstattungsvarianten als hier vorgestellt können die Sessellabmessungen leicht variieren.

Bei unterschiedlichen Konfigurationen der Produkte können die Maße leicht variieren. Der Hersteller behält sich das Recht vor, Änderungen an der Konstruktion sowie den Parametern an angebotenen Produkten vorzunehmen ohne ihren allgemeinen Charakter zu ändern.

A) wysokość siedziska: wymiar gabarytowy  
B) wysokość siedziska: pomiar zgodny z normą PN EN 1335-1  
W opcjach wyposażenia różnych od przedstawionych wymiary foteli mogą się nieznacznie różnić.

Przedstawiona kolorystyka nie stanowi oferty w rozumieniu prawa. Producent zastrzega sobie prawo do wprowadzania zmian konstrukcyjnych i zmian parametrów w oferowanych produktach nie zmieniając ich ogólnego charakteru.



The mark of responsible forestry



Brighter Graphics offers PEFC Certified products  
www.pefc.org

ISO 14001



AC 070  
EMS

ISO 9001



AC 070  
QMS



Bejot sp.zo.o., ul. Wybickiego 2A, Manieczki, 63-112 Brodnica n.Poznań, POLAND  
Tel.: + 48 (61) 281 22 25, fax: + 48 (61) 281 22 54, e-mail: [biuro@bejot.eu](mailto:biuro@bejot.eu)  
[www.bejot.eu](http://www.bejot.eu) | [www.zdrowsiedzenie.eu](http://www.zdrowsiedzenie.eu) | [www.gesundsitzen.com](http://www.gesundsitzen.com)

